

## Obstbaumschnittprojekt 1100 Bäume erhalten, Landkreis Rhein-Lahn

### Projektbeschreibung:

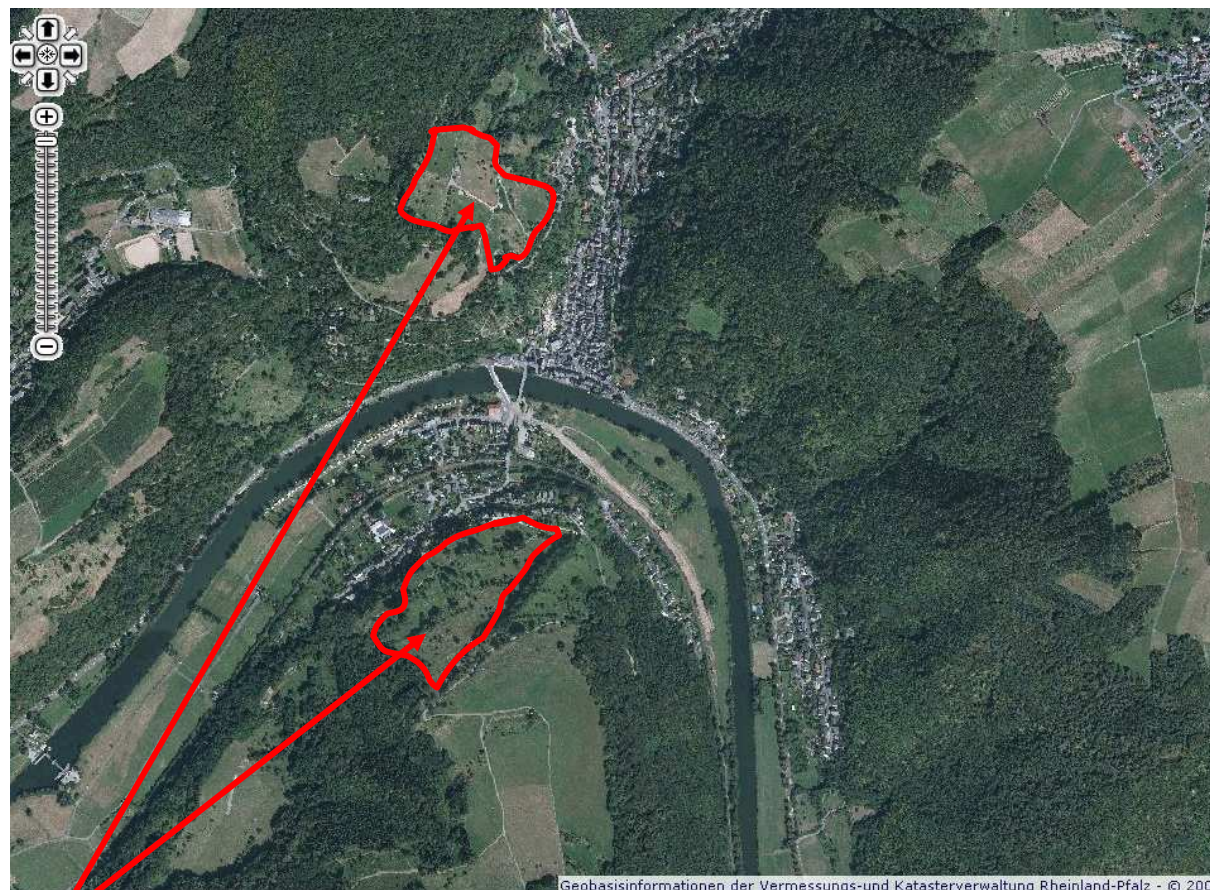
Es wurden alte Obstbaumhochstämme geschnitten, die landschaftsbildprägend und erhaltenswert waren. Infolge mangelnder Pflege hatten sich dichte und windwurfgefährdete Kronen gebildet. Der Befall durch Misteln hatte die Vitalität der alten Bäume zusätzlich vermindert und zu verstärkter Totholzbildung beigetragen. Der Kronenrückschnitt und die Kronenauslichtung hatte zum Ziel, die Baumstabilität zu verbessern und den Mistelbefall einzudämmen. In der Zeit von 1999-2005 wurden insgesamt 1100 markante alte Obstbaumhochstämme auf Streuobstwiesen und Viehweiden sowie Baumreihen entlang von Feldwegen für die Schnittmaßnahme ausgesucht und fachmännisch geschnitten.

### Angaben zu:

**Größe:** Verbandsgemeinde Nassau und Gemeinde Dausenau in der VG Bad Ems

**Gelände:** Streuobstbestände an den Lahnhängen und auf den Höhen von Taunus und Westerwald.

### Karte:



Teile des Projektgebietes auszugsweise in der Gemarkung Dausenau

### Ansprechpartner:

Michael Kießling, Kreisverwaltung Rhein-Lahn, Tel.: 02603/972-269

März 2012