

**Offenhaltung „Hornbachtalaue“ durch Beweidung,
Landkreis Südwestpfalz**

Projektbeschreibung:

Das Hornbachtal liegt im Landkreis Südwestpfalz und ist als Teil des FFH-Gebietes „Zweibrücker Land“ auch als Vogelschutzgebiet ausgewiesen. Die Landwirtschaft geht auf solch nassen Sonderstandorten zunehmend zurück und die Sukzession nimmt auf diesen Flächen zu. Die Folgen sind Verbuschungen, die darauf folgende Bewaldung und letztendlich der Verlust der Biotoptypen- und Artenvielfalt.

Die o.g. Beweidung dient mehreren Zielen:

- sie fördert den Arten- und Biotopschutz
- sie erhält unsere Kulturlandschaft
- sie prägt das Landschaftsbild positiv
- sie ist eine Attraktion und fördert den Tourismus

Ab Winter 2011/12 stehen die Tiere auf dem trockenen Bereich südlich der Talaue auf der Winterweide.

Die Durchführung der Beweidung wurde an die Weidegemeinschaft, gebildet aus den Kommunen Hornbach/Mauschbach, übertragen. Diese übernehmen gleichzeitig alle veterinärrechtlichen Bestimmungen und Pflichten und besorgen die ordnungsgemäße Haltung der Wasserbüffel.

Angaben zu:

Größe: ca. 160 000 m²

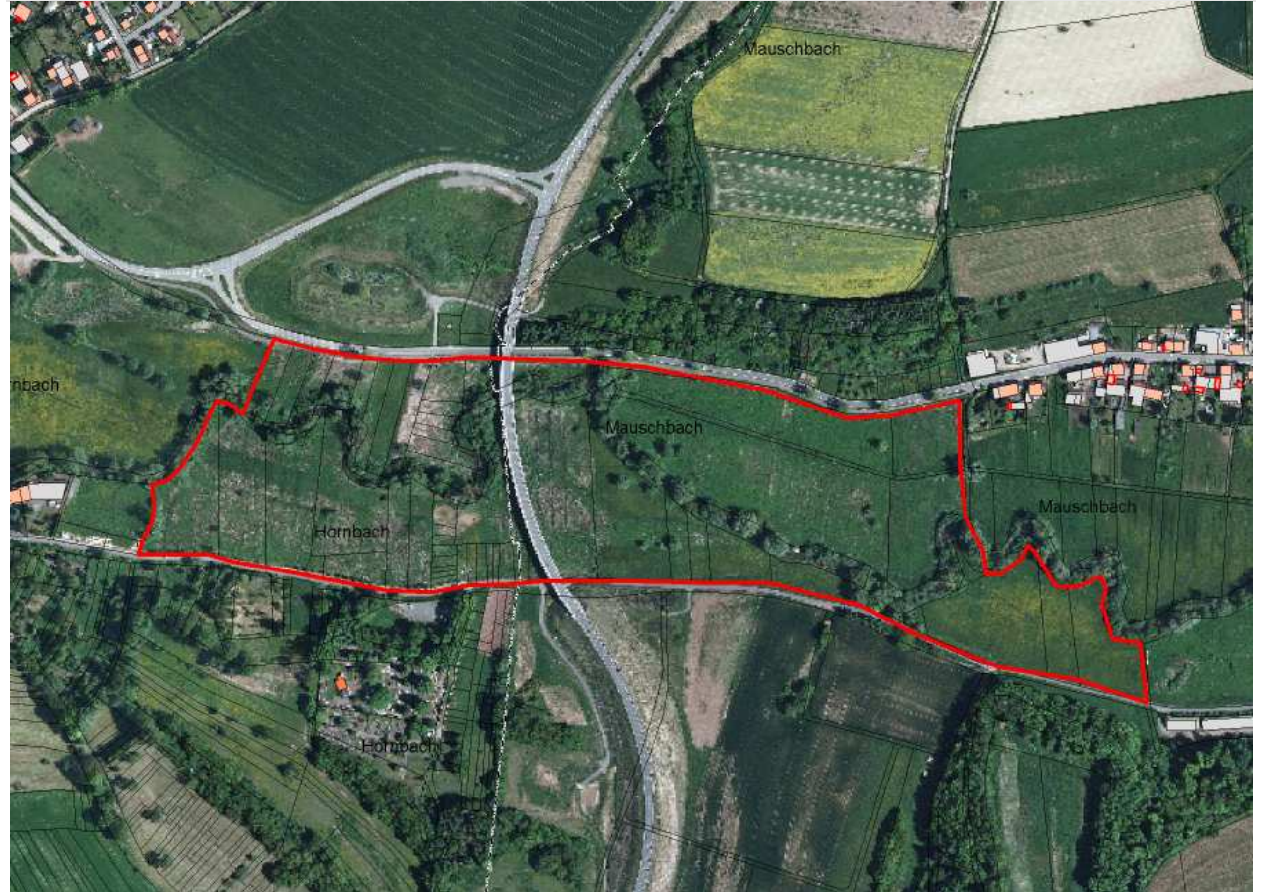
Tierrassen/Besatzdichte: die Pflege erfolgt durch eine Beweidung ab März/April bis in den November mit zurzeit elf Tieren. In Abhängigkeit von der Fraßleistung der Tiere und der zur Verfügung stehenden Fläche wird die Anzahl der Büffel auf ca. 15 erhöht

Gelände: ökologisch wertvolle Talaue im Zweibrücker Hügelland.

► STECKBRIEF Naturschutzprojekt ◀

Offenhaltung „Hornbachtalaue“ durch Beweidung, Landkreis Südwestpfalz

Karte:



Ansprechpartner:

Arno Sprau, Kreisverwaltung Südwestpfalz, Tel.: 06331/809-222

Juni 2012