

Pflege von verbuschtem Halbtrockenrasen in der Gemarkung Elsoff, Landkreis Westerwald

Projektbeschreibung:

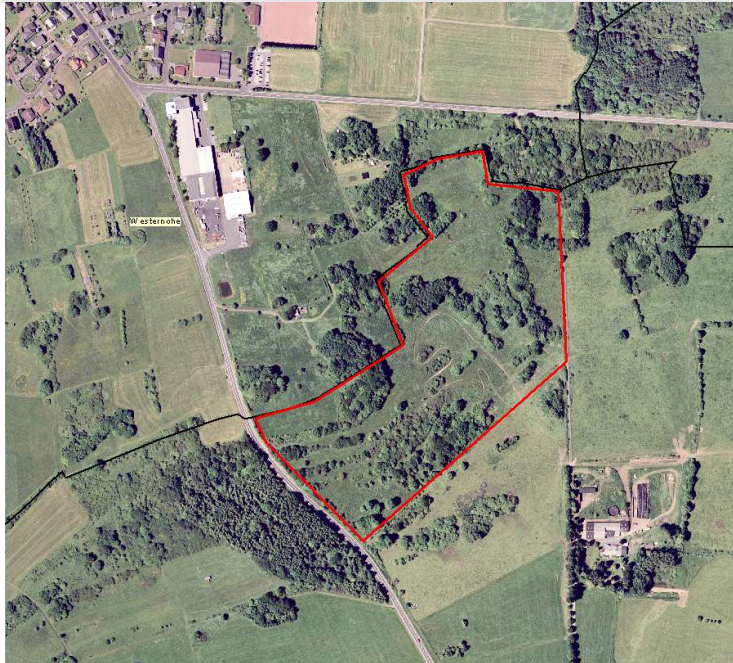
Bei dem Plangebiet handelt es sich um ein leicht nach Südosten geneigtes und stellenweise terrassenartig gestuftes Gelände im „Oberwesterwälder Kuppenland“. Die geomorphologischen Voraussetzungen zusammen mit geringer oder fehlender Düngung haben zur Entwicklung artenreicher Halbtrocken- und Silikatmagerrasen geführt. Kennzeichnend ist eine reiche Strukturierung durch Gehölzbestände, die sich ursprünglich auf die bestehenden Geländehangkanten beschränkten, sich allerdings infolge nachlassender Nutzung immer weiter in die Grünlandbereiche ausbreiteten. 1996 wurde eine umfangreiche Entbuschung mittels eines Forstmulchgerätes durchgeführt. Die von Gehölzen befreiten Flächen sowie die vorhandenen Offenbereiche werden seit dem durch eine extensive Weidenutzung und evtl. Nachmulchen aufkommender Junggehölze durch einen ortsansässigen Landwirt, im Zuge des Biotopsicherungsprogramms, als Halbtrockenrasen gepflegt.

Angaben zu:

Größe: ca. 8 ha

Gelände: Halbtrockenrasen

Karte:



Ansprechpartner:

Franz Kemper, Kreisverwaltung Westerwald, Tel.: 02602/124-273

März 2012