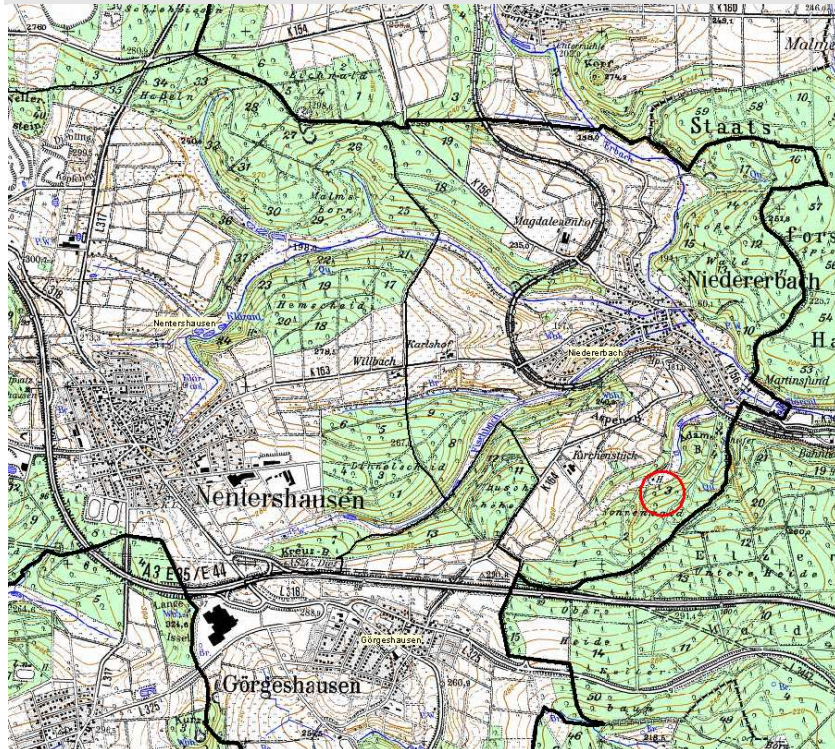


**Vergitterung des Schieferstollens „Martinsfund“ in der Gemarkung
Niedererbach zum Schutz dort überwinternder Fledermäuse,
Landkreis Westerwald**

Projektbeschreibung:

Bei dem vergitterten Stollen handelt es sich um ein wichtiges Überwinterungs- und Paarungsquartier für die einheimischen Fledermausarten Große und Kleine Bartfledermaus, Wasserfledermaus, Großes Mausohr, Bechstein- und Fransenfledermaus. Des Weiteren finden dort verschiedene Amphibienarten wie z. B. Feuersalamander und Grasfrosch Unterschlupf. Eine Vergitterung wurde erforderlich, um die winterschlafenden Fledermäuse vor der zunehmenden Zahl von Stollenbesuchern (Mineraliensammler, Abenteurer und Neugierige) zu schützen.

Karte:



Ansprechpartner:

Franz Kemper, Kreisverwaltung Westerwald, Tel.: 02602/124-273

März 2012