

**Beweidung des Naturschutzgebietes „Battweiler Höhe“,
Landkreis Südwestpfalz**

Projektbeschreibung:

Das o.g. Grundstück befindet sich am Rande eines Mesobrometums und war infolge einer mehrjährigen Brachesituation stark verbuscht bzw. stellenweise mit Nadelholz als Weihnachtsbaumkultur aufgeforstet. Mehrere seltene Pflanzenarten wiesen auf ein hohes Entwicklungspotential zu einem Kalkmagerrasen hin.

Nach erfolgreicher Entbuschung wurde die Fläche in die jährliche Naturschutzgebietspflege mit einbezogen, das Grundstück hat sich zu einem gesetzlich geschützten Biotop entwickelt mit Pflanzenarten wie *Teucrium montanum*, *Gymnadenia conopsea*, *Orchis militaris*, *Gentiana ciliata*.

Angaben zu:

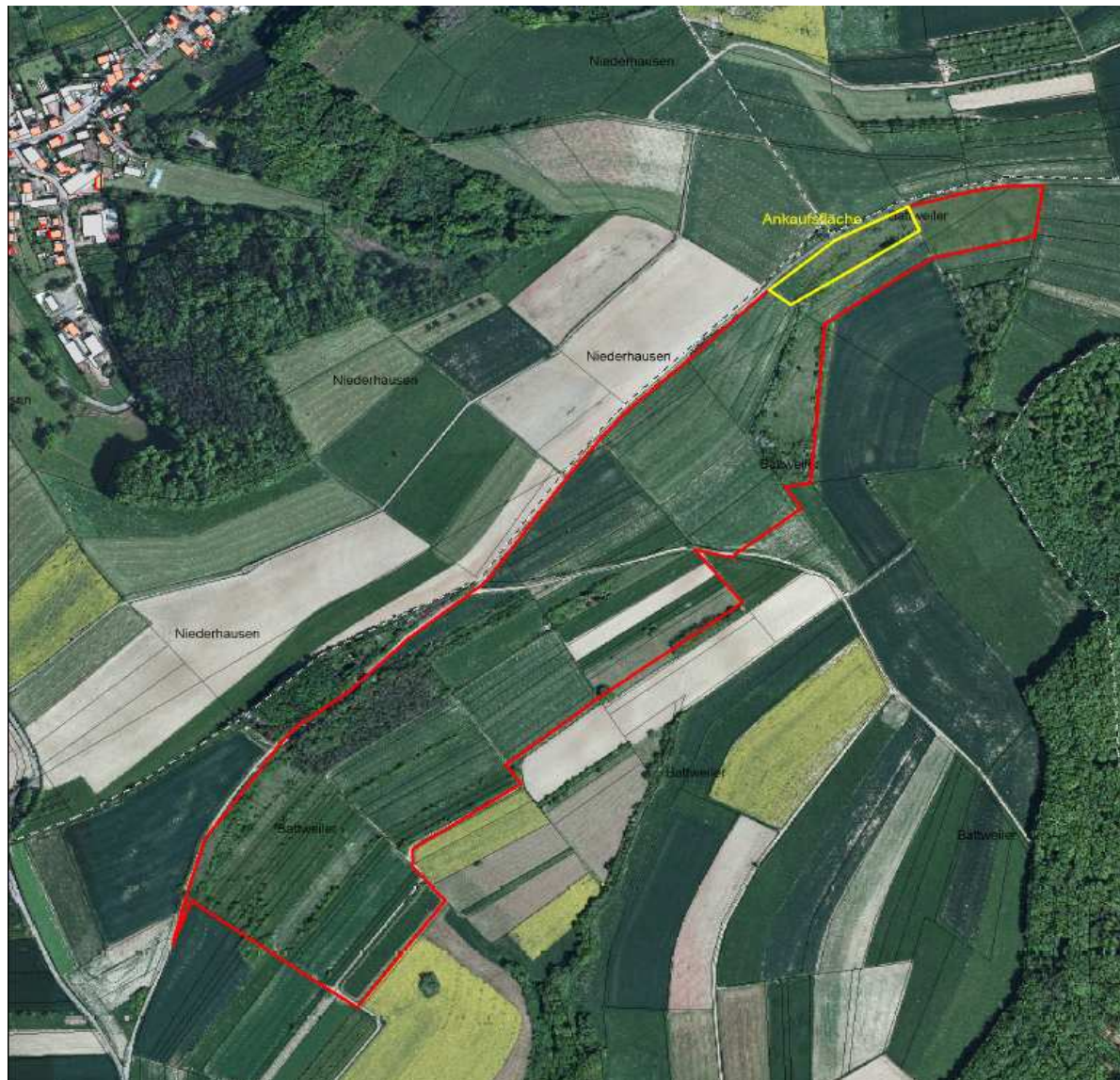
Größe: 7220 m²

Tierrassen/Besatzdichte: die Pflege erfolgt durch eine jährliche Beweidung mit Schafen, sofern erforderlich wird anschließend eine Handmahd durchgeführt.

Gelände: Teil eines Vernetzungssystems von Kalkmagerrasen auf den Höhenzügen des Zweibrücker Hügellandes.

**Beweidung des Naturschutzgebietes „Battweiler Höhe“,
Landkreis Südwestpfalz**

Karte:



Ansprechpartner:

Arno Sprau, Kreisverwaltung Südwestpfalz, Tel.: 06331/809-222

März 2012